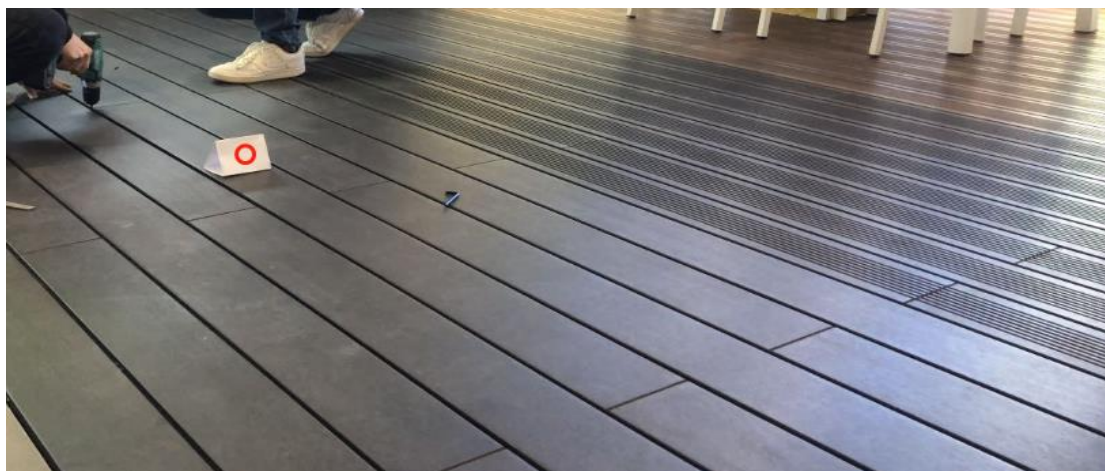
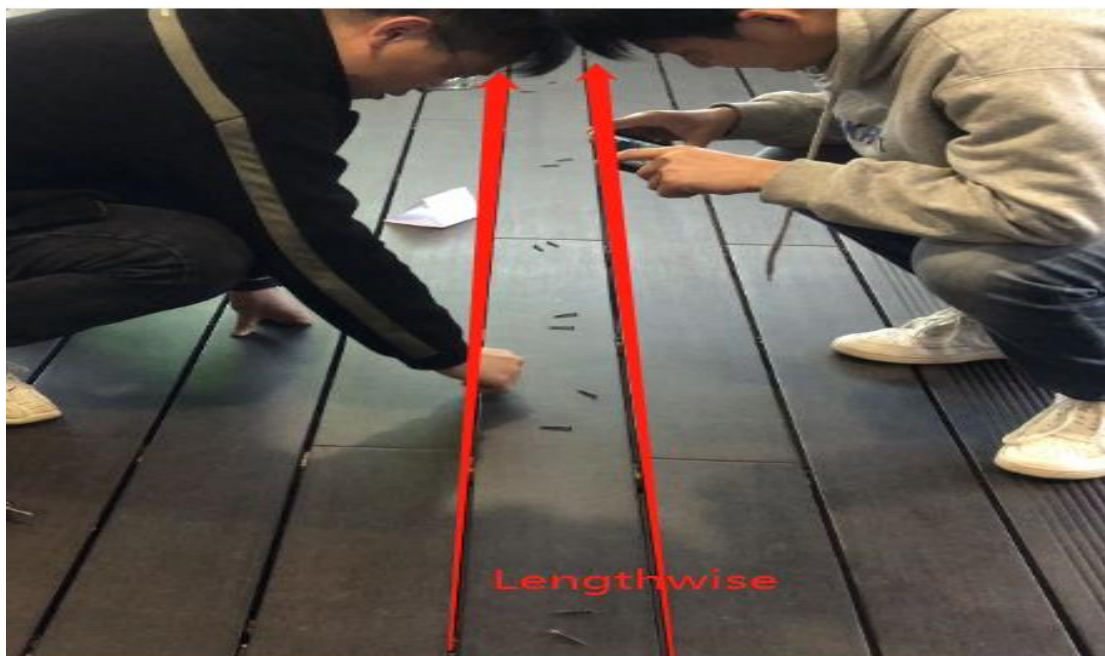


Udskiftning af bræt

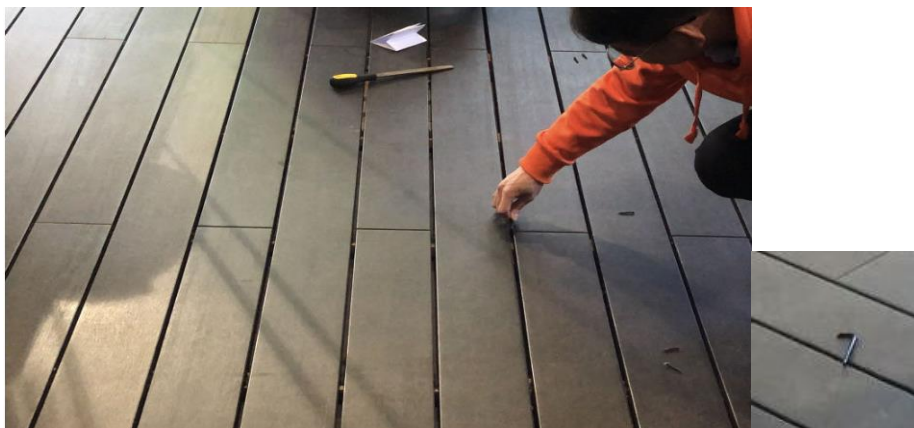
1. Start med at skrue skrueerne ud af beslagene, som holder brættet der skal udskiftes.



2. Skru derefter min. 3 skrue op hvert nabobræt (I længderetningen).



3. Ved hjælp af dit værktøj (evt. L-nøgle) frigør du forsigtigt beslagene og trækker dem til side, i notgangen. Højre billede: L-nøgle)



4. For at fjerne brættet,, løft not-enden af brættet ved hjælp af en L-nge, derefter fer-enden. Sidder brættet i spænd, løft da også nabobrættet, for at få det ud. Det kan være en fordel at være 2 personer til dette.



5. Når det gamle bræt er fjernet, er det tid til at installere det nye. Start med at samle fer-enden af det nye bræt, med not-enden på det eksisterende bræt.



6. For at samle not-enden på det nye bræt – løft forsigtigt op i enden på det eksisterende bræt og saml herefter fer & not.



7. Til sidst trækkes clips'ene tilbage i position og skrues fast med skrueerne.

